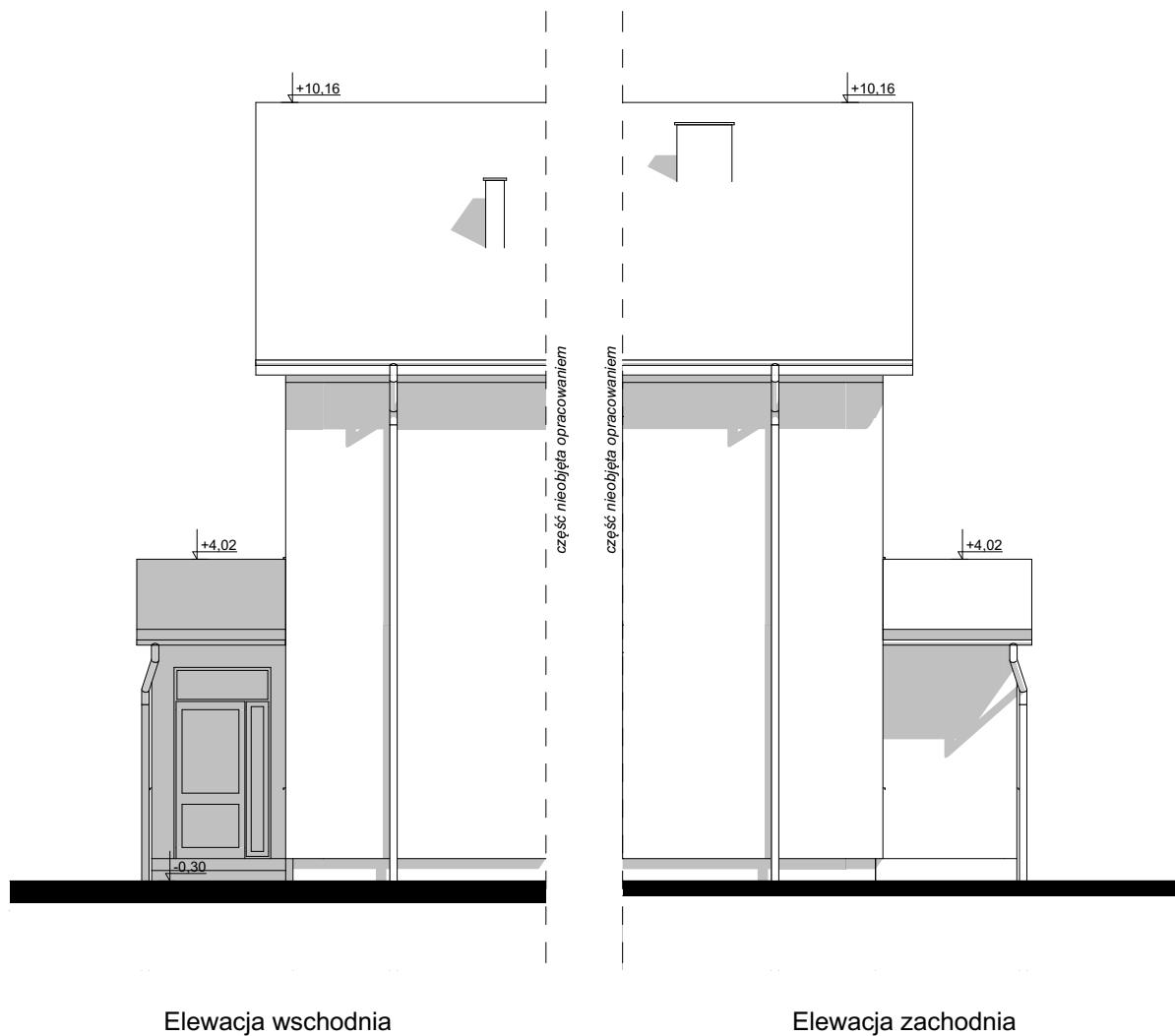


# Elew. wsch. i zach. - inwentaryzacja



Nazwa obiektu budowlanego: <b>Przebudowa budynku i rozbudowa o windę zewnętrzną w ramach zadania "Dostosowanie budynków PZDW do zapewnienia dostępności osobom ze szczególnymi potrzebami", budowa zewnętrznej instalacji kanalizacji deszczowej, zewnętrznej instalacji energii elektrycznej</b>		
Adres obiektu: dz.ew. nr. 253/3 i 253/4, obr. Niegłowice, gm. M. Jasło	Nazwa inwestora: Podkarpacki Zarząd Dróg Wojewódzkich ul. T. Boya-Żeleńskiego 19A, 35-105 Rzeszów	
Branża: Architektura	Nazwa rysunku: <b>Elew. wsch. i zach. - inwentaryzacja</b>	
Projektant: mgr inż. arch. Michał Włodzik Upr. bud. w specj. archit. Rz/A-13/11	podpis:	
	Skala: 1:100	Data: 10.2025
		Nr Rys: <b>1.7</b>